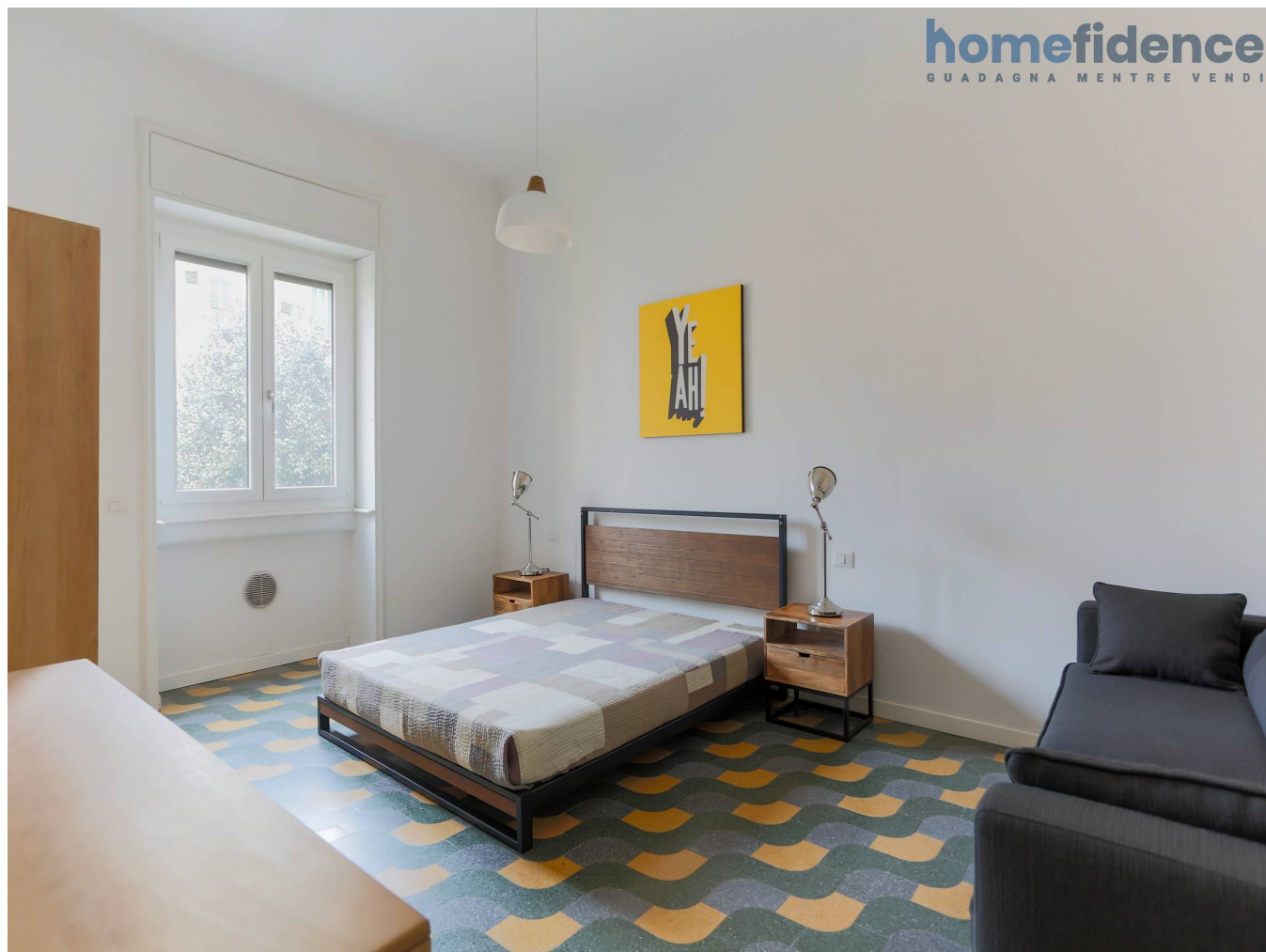


## Moderno bilocale in zona Portello

Via Sebastiano Veniero, 28 20148 Milano MI

ID: F1056



### Descrizione

Questo appartamento moderno comprende una cucina spaziosa, adiacente a una piccola dispensa e ad un balconcino. Il bagno luminoso è arredato con colori chiari e dotato di un box doccia. Nella camera da letto matrimoniale sono presenti due comodini ai lati del letto, un armadio, una cassapanca ed un accogliente divano.

È possibile affittare questo appartamento da un minimo di 12 a un massimo di 16 mesi.

## Caratteristiche

Superficie	<b>52 mq</b>
Locali	<b>2</b>
Bagni	<b>1</b>
Riscaldamento	<b>centralizzato</b>
Spese Condominiali	<b>200</b>
Utenze	<b>escluse</b>

## Classe energetica

kWh/m<sup>2</sup> / Classe energetica

## Dotazioni

- Lavatrice
- Lavastoviglie
- Utensili cucina